

ELŐTERJESZTÉS

Országfásítási program keretében, Településfásítási programhoz történő csatlakozáshoz

Előadó: Szabó Ervin polgármester

Előterjesztést készítette: Nagy Attiláné Városfejlesztési ügyintéző

Tisztelt Képviselő-testület!

Az Önkormányzat korábban már részt vett településfásítási programban, melynek eredményeként 30 db amerikai hárs fajtájú fát kapott, amelyek a falu két pontján, a játszótér és a temető parkoló mellett kerültek elültetésre.

Az idei évben ismét lehetőség nyílt fák igénylésére. Az Önkormányzat a programba történő regisztrációját elvégezte, mely feltétele a fák igénylésének.

Az előterjesztés mellékleteként csatoljuk a választható fák listáját, azzal a véleménnyel, hogy célszerű lenne most is amerikai hársfát választani, mivel a 2022-ben kapott és ültetett fák is mind megéledtek, szépen növekszenek.

Az igénylésben őszi ültetéssel kérnénk a fákat.

Kérem a Képviselő-testületet döntését a településfásítási programhoz történő csatlakozásról, továbbá arról, hogy a program keretében - őszi ültetési idővel - az önkormányzat 30 db amerikai hárs fajtájú facsemetét igényel.

Nick, 2025. január 17.

Nagy Attiláné sk.
Városfejlesztési ügyintéző

Határozati javaslat:

Nick Község Önkormányzatának Képviselő-testülete kinyilvánítja azon szándékát, hogy részt vesz a településfásítási programban, és a program keretében 2024 évben, őszi ültetésre 30 db amerikai hárs fajtájú facsemetét igényel.

Felelős: Szabó Ervin polgármester

Határidő: azonnal



Igényelhető fafajok 2025

Amerikai hárs

Tilia americana 'Nova'



20-30 méteresre megnövő, sudaras ágrendszerű, széles tojásdad koronájú fa. Leveleit későn hullatja le. Sárga, illatos virágait júliusban hozza. Gömb alakú makk terem rajta.

További információk

Igénye:

napos-félárnyékos fekvést, üde, tápdús talajt kedvel, gyökérzete a talaj felső rétegét sűrűn átszövi, légszennyezésre egy kissé érzékeny.

Ültetése:

szoliter fának, vagy széles utak melletti fásításra ajánlott.

Előfordulása:

idegenhonos, Észak-Amerikából származik, de egész Európában elterjedt.

Ezüst hárs

Tilia tomentosa

25-30 méter magasra megnövő, szabályos, kúpos koronájú fa, felfelé törő ágakkal. Őszi lombja aranysárga. Bogernyős, sárga, erős illatú, júliusban nyíló virágát a méhek kedvelik. Gömb alakú makk terem rajta.

<http://www.azevfaja.hu/evek-fai/2010>

<http://fabook.oeo.hu/ezust-hars>

További információk

Igénye:

várostűrő, félszáraz, kötött talajt kedveli



leginkább, jól tűri a meleget és a szárazságot.

Ültetése:

útfásításra, parkokba, kertekbe, facsoportokba vagy szoliternek is alkalmas.

Előfordulása:

Délkelet-Európából és Kis-Ázsiából származik. A Balkán jellegzetes növénye, ami a Kárpát-medencében éri el elterjedési területének északi határát. Magyarországon főleg a városokban láthatjuk, mert szívesen telepítik díszfának. 2010-ben az Év fája volt.

Fehér eper

Morus alba



10-15 méter magasra megnövő, gömbölyded alakú fa. Csüngő, barkaszerű virága és szederszerű, fehér, ehető gyümölcse van.

<http://fabook.oeo.hu/feher-eper>

További információk

Igénye:

talajban nem válogatós, napos meleg fekvést igényel.

Ültetése:

szoliternek és parkfának is alkalmas.

Előfordulása:

idegenhonos, az amerikai kontinensről származik. Zsenge leveleit régen nagy mennyiségben gyűjtötték a selyemhernyó tenyésztéshez tápláléknövényként.

Gömb szivarfa

Catalpa bignonioides 'Nana'

3-5 méteres, lapított gömbkoronájú, sűrűn ágas fajta. Virága és termése nincs.

További információk

Igénye:

talajban nem válogatós, a szárazságot jól tűri.

Ültetése:

kis utcák, légvezeték alatti területek fásítására alkalmas.

Előfordulása:

idegenhonos, az amerikai kontinensről származik.



Hegyi juhar

Acer pseudoplatanus



15-30 méter magasra megnövő, magasra boltozott koronájú, gyors növekedésű fa. Sárga őszi lombszíneződése látványos. Zöldessárga, lecsüngő fürtökben lógó virága április-májusban nyílik.

<http://www.azevfaja.hu/evak-fai/2003>

<http://fabook.oee.hu/hegyi-juhar>

További információk

Igénye:

üde, mélyrétegű, szellőző talajt kedvel, azonban gyérb talajokon is megél, növekedése ekkor visszafogottabb.

Fényigényes.

Ültetése:

Sor-és parkfának is kiváló.

Előfordulása:

Hazánkban őshonos, hegyvidéki, bükkös erdeink fontos elegy fafaja, főleg az ország nyugati részén és a középhegységeken fordul elő. 2003-ban az Év fája volt Magyarországon.

Keskenylevelű kőris

Fraxinus angustifolia sp.

20-35 méterre is megnövő, széles kúpkoronájú fa. Ősszel a levelei a sárgától a vörösön át a liláig színeződnek.

További információk

Igénye:

üde, tápdús talajban él, de a városi klímát és a mérsékelt szárazságot tűri, a napot szereti.

Ültetése:

főleg sorfának ültetik, de parkfának is kiváló.

Előfordulása:

Dél-Európában őshonos, de elterjedt a Kárpát-medencében, hazánkban különösen a Dél-Dunántúlon, a Kisalföldön és az Alföldön.



Kislevelű hárs

Tilia cordata sp.



20-30 méteresre megnövő, tojásdad koronájú fa. Levelei ősszel sárgák. Sárgásfehér, illatos, június-júliusban nyíló virágai mézillatúak és gyógyhatásúak. Gömb alakú makkocská terem rajta.

További információk

Igénye:

a kötött talajt kedveli leginkább, város- és szárazságtűrő.

Ültetése:

kiváló parkba, de sorfának is ültethető.

Előfordulása:

egész Európában elterjedt, a Kárpát-medencében is őshonos, a gyertyános-kocsánytalan tölgyesek tipikus árnyéktűrő elegyfája. A hársmez az egyik legértékesebb mézfajta.

Korai juhar

Acer platanoides

25-30 méterre is megnövő, egyenes, karcsú törzsű, magasan elágazó, terebélyes lombú fa. Sárga őszi lombszíneződése látványos. Apró, mézillatú, zöldessárga virága felálló bogernyőben nyílik lombfakadás előtt.

<http://fabook.oeo.hu/korai-juhar>

További információk

Igénye:

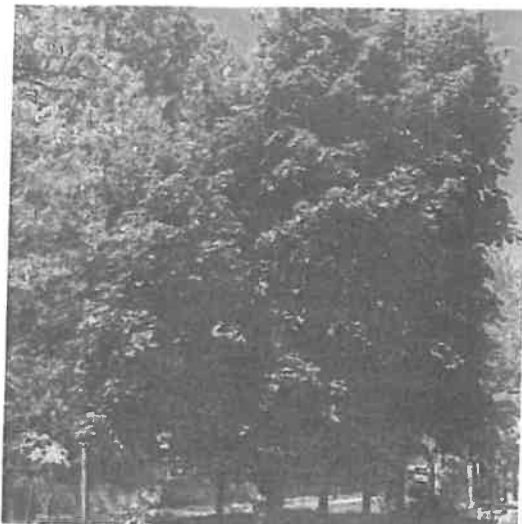
Napos, félárnyékos fekvést igényel, kedveli a nyirkos, jó vízellátottságú, mészben gazdag talajt.

Ültetése:

Parkokba, szoliterként és csoportosan is mutatós.

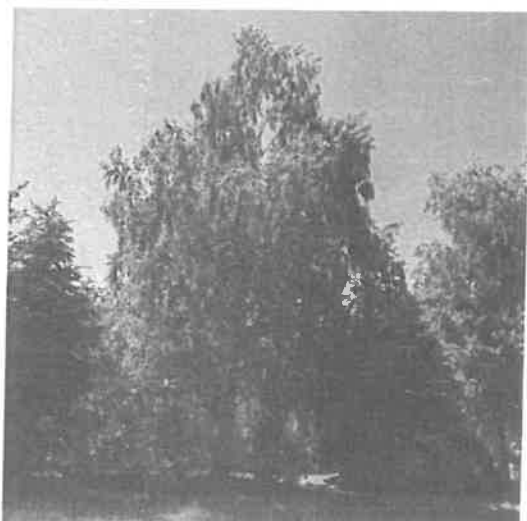
Előfordulása:

Hazai erdeinkben őshonos, a hegy- és dombvidéki tölgyerdők fontos kísérő fafaja, de az alföldi elegyes erdőtelepítésekben is szépen fejlődik.



Közönséges nyír

Betula pendula



Gyors növekedésű, 15-20 méterre megnövő, laza koronájú, fehér kérgű fa, lecsüngő, vékony vesszőkkel. Őszi lombja sárgás. Virágzata világoszöld színű, tömötten elhelyezkedő, a porzós barkák csüngők, a termősek fel-vagy elállóak. Ősszel a barkavirágzatból világosbarna magok hullanak.

<http://fabook.oeo.hu/bibirceses-nyir>

További információk

Igénye:

sem talajban, sem klímában nem válogat, de a szárazságot nem jól tűri, fényigényes.

Ültetése:

a parknak hegyvidéki, északi jelleget ad.
Belterületen ültetve figyelembe kell venni
a pollenje allergén hatását.

Előfordulása:

hazánkban őshonos, síkvidéken a homoki
tölgyesek és a lapterületek kísérő faja,
magasabb területeken a mészkerülő
lombos erdőkben jellemző. 2001-ben az
Év fája volt Magyarországon.

Magas kőris

Fraxinus excelsior sp.

20-40 méteresre is megnövő, széles
kúpkoronájú fa. Levelei ősszel sárgák,
nagyon későn hullanak le, rendszerint az
első fagyokig kitartanak. Virágbugái
vörösesbarnák.

<http://fabook.oeo.hu/magas-koris>

További információk

Igénye:

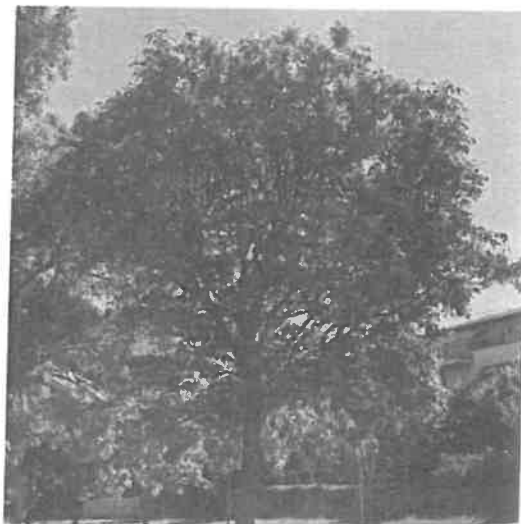
a szennyezett levegőt és a szárazságot is
tűri, melegkedvelő fa, fiatalon
mérsékelten árnytűrő, később erősen
fényigényes.

Ültetése:

utcai sorfának, parkfának kiváló. Fontos,
hogy jó termőhelyre ültessük, mert az
utóbbi időben egy gombabetegség
károsítja a gyengébb termőhelyen lévő
kőriseket.

Előfordulása:

egész Európában és a Kaukázusban is
őshonos faj, hazánkban a
középhegységekben gyakori.



Nagylevelű hárs

Tilia platyphyllos



30-40 magasra is megnövő, szabályos kúp, később széles tojásdad koronájú fa. Illatos, sárgászöld virága júniusban nyílik, jó mézelő, mézét a népi gyógyászat előszeretettel alkalmazza. Kicsi, gömb alakú makkocská terem rajta.

<http://fabook.oeo.hu/nagylevelu-hars>

További információk

Igénye:

kevésbé várostűrő, a tápdús, kötött talajt és a párás levegőt kedveli, a szárazságot és a túlzott meleget nehezen viseli.

Ültetése:

szoliternek, vagy facsoportokba, parkokba is ültethető.

Előfordulása:

Közép- és Dél-Európában elterjedt faj. A Kárpát-medencében őshonos, jellegzetesen elegyfa, amely főleg gyertyános-tölgyesekben és ártéri ligeterdőkben gyakori. Hosszú életű fa, Európa szerte élnek ezer évesnél is idősebb példányai.

Platán

Platanus x hispanica

35 méteresre is megnövő fa. Apró fejecské virágzat jellemzi. Párosával nő, 2,5 centiméteres, barna gömb termést hoz.

<http://fabook.oeo.hu/platan>

További információk

Igénye:

tápdús, üde, mélyrétegű talajban gyorsan növekszik.

Ültetése:

nagy helyet igényel, ezért széles utcák,



nagy parkok fásítására alkalmas.

Előfordulása:

alapfajai Kis-Ázsiában és Észak-Amerikában honosak, egyike a legnépszerűbb díszfáknak, gyakran találkozhatunk vele parkokban.

Pusztai szil

Ulmus pumila 'Pusztai'



10-12 méter magasra megnövő, alacsonyán elágazó, gyors növekedésű fa. Kétivarú, fehér virágai csomókban, lombfakadás előtt jelennek meg.

<http://fabook.oeo.hu/turkesztani-szil>

További információk

Igénye:

Kevés gondozást igényel, napos helyen érzi jól magát, mély termőrétegű, jó vízellátottságú talajban kiválóan fejlődik, de tűri a szárazságot is.

Ültetése:

Nagyobb parkokba kiváló.

Előfordulása:

Eurázsiai származású, a szilfavésznek ellenálló faj.



ROLUNK

A fültetés sikeres program: Fél évszázadosan egy nővér, a szilfa
légyél, gyűljél szilfáink! (Márkavédelem)